



FICHE PRODUIT

Hubs et commutateurs 3Com® SuperStack® 3 Baseline

Principaux avantages

Des hubs et des commutateurs abordables pour tous vos besoins en bande passante

Des solutions pour tous les besoins

La gamme de hubs et de commutateurs 10, 10/100 et 10/100/1000 Mbps non administrables la plus complète du marché. Idéale pour fournir en toute simplicité une évolution proportionnelle aux besoins.

Une technologie de pointe

La gamme Baseline inclut le premier commutateur tri-vitesse 10/100/1000 Mbps, avec une connectivité Gigabit Ethernet sur cuivre sans équivalent sur le marché.

Un prix abordable

3Com® continue à faire baisser le coût de la connexion des stations de travail et rend les technologies Fast Ethernet et Gigabit Ethernet plus accessibles, à plus d'utilisateurs et plus d'applications.

PME dynamique, grande entreprise dont la croissance repose sur la fiabilité de son réseau, vous cherchez des solutions LAN abordables, polyvalentes et sans problème. 3Com vous propose un mélange unique de qualité et de simplicité, pour que vous puissiez mettre rapidement votre réseau au service de votre croissance... et arrêter de vous occuper de points techniques pour vous consacrer à votre métier.

Sous la gamme de hubs et commutateurs SuperStack 3 Baseline, vous retrouverez autant de types de produits que d'options de connexion, avec dans tous les cas une qualité supérieure à un prix abordable – qui permettra aux entre-

Aussi simples à installer qu'à employer

Tous les produits SuperStack® 3 Baseline sont livrés prêts à l'emploi. Aucune configuration n'est nécessaire.

Une disponibilité permanente et sans souci

La gamme Baseline a établi de nouveaux records de fiabilité, comme en témoignent des milliers d'utilisateurs. Branchez vos produits Baseline : ils fonctionnent immédiatement, et pour longtemps.

La garantie à vie

Pour vous, une tranquillité d'esprit absolue. La garantie à vie 3Com couvre tout le matériel, ventilateurs et alimentations compris.

prises les plus soucieuses d'économie d'accélérer leur croissance et améliorer leur compétitivité à l'ère de l'e-business et d'Internet.

La gamme Baseline inclut des hubs 10 Mbps pour groupes de travail, des hubs bi-vitesse 10/100 auto-sensing et des commutateurs 10/100 auto-sensing avec ou sans liaison ascendante Gigabit. 3Com améliore aussi les options de connexions des réseaux de petite et moyenne envergure grâce à la souplesse exceptionnelle du premier commutateur tri-vitesse de l'industrie, le SuperStack 3 Baseline Autosensing 10/100/1000 Switch : aucun autre commutateur ne supporte autant d'applications professionnelles.

Avec le coût par port le plus bas de la gamme SuperStack 3, les hubs Baseline offrent un rapport qualité/prix exceptionnel et constituent la manière la plus économique pour l'accueil des nouveaux utilisateurs sur le réseau.

Hubs 3Com SuperStack 3 Baseline

Les hubs SuperStack 3 Baseline 3Com offrent une connexion de haute qualité à un prix d'entrée de gamme pour les réseaux Ethernet partagés où les besoins d'administration ne se font pas sentir. Ces hubs se destinent idéalement aux réseaux à faible intensité, par exemple aux applications bureautiques classiques reposant sur l'échange de petits fichiers. Avec le coût par port le plus bas de la gamme SuperStack 3, les hubs Baseline offrent un rapport qualité/prix exceptionnel et constituent la manière la plus économique pour l'accueil des nouveaux utilisateurs sur le réseau.

Les hubs SuperStack 3 Baseline possèdent 12 ou 24 ports RJ-45 10BASE-T, chaque hub accueillant ainsi jusqu'à 12 ou 24 utilisateurs. Ils sont équipés d'un commutateur MDI/MDIX pour la connexion à d'autres hubs et l'extension du réseau par câbles UTP standard. Les hubs Baseline possèdent un emplacement pour transceiver, pour connexion à d'autres types de câbles, fibre ou coaxial par exemple. Ces transceivers sont proposés en option. Les hubs SuperStack 3 Baseline sont préconfigurés et prêts à l'emploi.

- 12 ou 24 connecteurs RJ-45 10BASE-T.
- Port MDI/MDIX commutable, pour la connexion simple, en cascade, à d'autres hubs via des câbles standards.
- Emplacement pour module transceiver optionnel, pour connexion aux équipements réseau existants ou fibre.
- Voyants de diagnostic indiquant le trafic du réseau, l'état des ports et les collisions, pour faciliter la détection des problèmes et le contrôle du fonctionnement des ports.

Hubs SuperStack 3 Baseline Dual Speed

Les hubs 3Com SuperStack 3 Baseline Dual Speed simplifient le passage aux réseaux Fast Ethernet haut débit tout en pérennisant vos investissements antérieurs. Les utilisateurs experts qui ont besoin de Fast Ethernet peuvent cohabiter avec les utilisateurs Ethernet sans limiter la bande passante de ces derniers.

Les hubs SuperStack 3 Baseline Dual Speed possèdent 12 ou 24 ports auto-sensing. Ils sont préconfigurés et prêts à l'emploi.

- 12 ou 24 connecteurs RJ-45, 10BASE-T/100BASE-TX.
- Fonction auto-sensing sur chaque port : détection automatique de la vitesse de l'équipement présent à l'autre bout du câble et optimisation des performances.
- Commutateur Ethernet à Fast Ethernet, pour l'intégration transparente des segments 10 et 100 Mbps.
- Répéteur Fast Ethernet de Classe II, pour la connexion en série de deux hubs SuperStack 3 Baseline Dual Speed (nombre maximum permis par le standard Fast Ethernet).
- Port commutable MDI/MDIX, pour simplifier la connexion en cascade des hubs par câbles standard.
- Voyants de diagnostic indiquant le trafic du réseau, l'état des ports et les collisions sur les segments 10 et 100 Mbps, pour faciliter la détection des problèmes et le contrôle du fonctionnement des ports.

SuperStack 3 Baseline 10/100 Switches

Les commutateurs SuperStack 3 Baseline répondent parfaitement aux besoins de performances et de puissance pure, dès lors que l'administration ne s'impose pas. La majorité des équipements réseau d'aujourd'hui (PC, serveurs et imprimantes compris) fonctionnent à 10 ou 100 Mbps. Le commutateur SuperStack 3 Baseline 10/100 détecte automatiquement si un équipement réseau supporte 100 Mbps et optimise la connexion pour le débit maximum supportable. Le SuperStack 3 Baseline 10/100 Switch plus 1000BASE-T assure le même type d'optimisation, mais il offre en plus une liaison ascendante Gigabit. Celle-ci permet à de nombreux utilisateurs d'accéder en même temps à un serveur ou au backbone et offre les meilleures performances et la meilleure évolutivité possibles pour le LAN. Les commutateurs Baseline 10/100 possèdent 12 ou 24 ports 10/100BASE-TX commutés et sont préconfigurés et prêts à l'emploi.

- Le SuperStack 3 Baseline 10/100 Switch est équipé de 12 ou 24 ports 10BASE-T/100BASE-TX auto-sensing, avec

SuperStack 3 Baseline 10/100/ 1000 Switch : préconfiguré et prêt à l'emploi.

connecteurs RJ-45, qui négocient automatiquement la vitesse de connexion et le Duplex (Full/Half).

- Le SuperStack 3 Baseline 10/100 Switch plus 1000BASE-T possède 24 ports 10BASE-T/100BASE-TX auto-sensing, avec connecteurs RJ-45, qui négocient automatiquement la vitesse de connexion et le Duplex (Full/Half). Le vingt-cinquième port est un port 1000BASE-T capable de négocier automatiquement avec le port auquel il est branché un fonctionnement en 1000BASE-T Full Duplex.

Il détecte automatiquement les connexions MDI/MDIX et peut être utilisé pour connecter soit un autre commutateur 1000BASE-T, soit un serveur ou une station de travail 1000BASE-T, sans autre configuration.

- Le contrôle de flux IEEE 802.3x évite les pertes de données lors des pointes de trafic sur les liaisons haut débit Full Duplex.
- Des voyants de diagnostic indiquent l'état de chaque port et le trafic réseau, simplifiant la détection des problèmes et le contrôle du fonctionnement des ports.

Oubliez les problèmes d'alimentation

Tous les produits SuperStack 3 Baseline sont dotés d'un connecteur pour alimentation redondante SuperStack 3 Advanced Redundant Power System (ARPS) qui assure la disponibilité du réseau même en cas de panne de l'alimentation. Nos alimentations et produits de secours sont recommandés par les principaux fabricants d'onduleurs, dont APC. Pour plus d'informations sur ces produits, consultez <http://3com.apcc.com>.

Commutateurs 10/100/1000 SuperStack 3 Baseline

Le commutateur SuperStack 3 Baseline 10/100/1000 est révolutionnaire : il s'adresse en priorité aux utilisateurs qui recherchent les performances haut débit de la commutation 10/100/1000 mais n'ont pas besoin de fonctions d'administration sophistiquées. Le SuperStack 3 Baseline 10/100/1000 Switch assure des connexions commutées hautes performances avec les hubs, serveurs, imprimantes et stations de travail 10, 100 et 1000 Mbps.

Le SuperStack 3 Baseline 10/100/1000 Switch est doté de six ports 10/100/1000 Mbps RJ-45 blindés, à négociation automatique, disposés en face avant. Chacun des ports 10/100/1000 Mbps détermine automatiquement la vitesse, le Duplex et le mode MDIX de l'équipement connecté et établit la connexion commutée appropriée (les connexions 1000BASE-T fonctionnent obligatoirement en mode Full Duplex).

Le SuperStack 3 Baseline 10/100/1000 Switch est préconfiguré et prêt à l'emploi.

- Le SuperStack 3 Baseline 10/100/1000 Switch possède six ports 10BASE-T/100BASE-TX/1000BASE-T auto-sensing, avec connecteurs RJ-45, qui négocient automatiquement la vitesse de connexion, le mode MDI/MDIX et le Duplex (Full/Half).
- Le contrôle de flux IEEE 802.3x évite les pertes de données lors des pointes de trafic sur les liaisons haut débit Full Duplex.
- Des voyants de diagnostic indiquent l'état de chaque port et le trafic réseau, simplifiant la détection des problèmes et le contrôle du fonctionnement des ports.

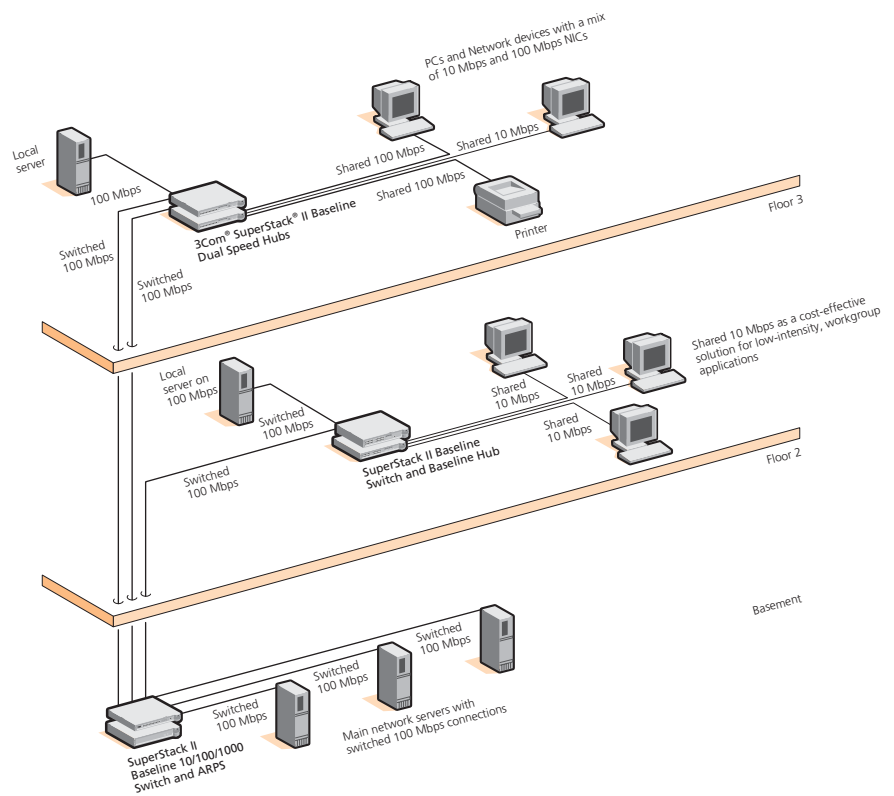
Ports 10/100/1000 auto-sensing

Un port auto-sensing ajuste automatiquement sa vitesse en fonction de l'équipement auquel il est connecté. Lorsque le câble UTP est branché et que la liaison est établie pour la première fois, le hub ou le commutateur détecte instantanément et automatiquement la vitesse maximum de l'équipement situé à l'autre bout du câble. Il communiquera ensuite avec cet équipement en 1000 Mbps (pour le commutateur tri-vitesse 10/100/1000), 100 Mbps (pour un hub ou un commutateur 10/100) ou à défaut 10 Mbps. Le SuperStack 3 Baseline 10/100/1000 Switch détecte aussi automatiquement le type de câble. Il peut donc être connecté à n'importe quel PC, serveur, hub ou commutateur. Remarque : Bien que les câbles de Catégorie 3 soient acceptables pour les liaisons 10 Mbps, les débits supérieurs imposent l'emploi de câbles de Catégorie 5.

Une solution complète pour l'entreprise de taille moyenne et l'agence locale

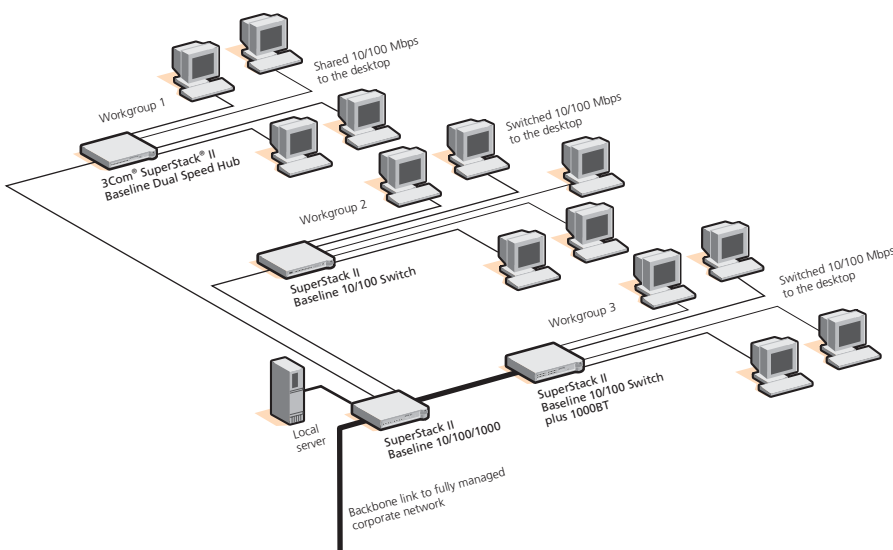
Cet exemple se réfère à une agence de taille moyenne utilisant divers produits SuperStack 3 Baseline. Le mélange de technologies 10 et 10/100 Mbps commutées et partagées permet d'obtenir des performances supérieures là où elles sont nécessaires, tout en maintenant le coût global du système à un minimum.

Au rez-de-chaussée, un seul commutateur SuperStack 3 Baseline 10/100/1000 crée les liaisons 100 ou 1000 Mbps commutées avec les étages et chacun des principaux serveurs.



SuperStack 3 Baseline en environnement administré

Partie intégrante de la gamme SuperStack 3, la gamme Baseline peut être intégrée de manière efficace et transparente à une solution d'entreprise 3Com administrée, dès lors que l'administration n'a pas besoin de s'étendre jusqu'au niveau des postes de travail. Dans cet exemple, l'administration réseau est utilisée au cœur du réseau et connectée au groupe de travail par une simple liaison 1000 Mbps. Des connexions hautes performances non administrées sont alors fournies aux ordinateurs de bureau par les produits SuperStack Baseline, comme indiqué. De cette manière, il devient possible d'assurer jusqu'à la station de travail des connexions haut débit fiables, pour un coût minime, tout en assurant une compatibilité et une intégration parfaites au réseau de l'entreprise.



Spécifications

Hubs SuperStack 3 Baseline

3C16440A (12 ports)
3C16441A (24 ports)

Dimensions et poids

Largeur : 440 mm (17,3")
Profondeur : 224 mm (8,8")
Hauteur : 43,6 mm (1,7")
Poids : 2,1 kg (5 lb)

Interfaces

12/24 ports Ethernet RJ-45

Indicateurs

Alimentation, trafic réseau, collision

Standards

ISO 8802-3, IEEE 802.3 (Ethernet)

Alimentation

Connecteur : IEC 320
Fréquence : 50/60 Hz
Tension d'alimentation : 100-240 VAC
Courant nominal : 1A (max.)
Puissance absorbée (maximum) : 34/44 W
Puissance dissipée (maximum) : 116/150 BTU/h
Connecteur pour alimentation ARPS : Type 1 60W

Sécurité

UL 1950, EN 60950, CSA 22.2 #950, IEC 60950

Emissions

EN 55022 Class A, FCC Part 15 Subpart B Class A, ICES-003 Class A, VCCI Class A, AS/NZS 3548 Class A, CNS 13438 Class A

Immunité

EN 55024

Environnement

Température en fonctionnement : de 0 à 50°C (32 à 122°F)
Humidité : de 10 à 90% (sans condensation)
Standard : EN 60068 (IEC 68)

Hubs SuperStack 3 Baseline Dual Speed

3C16592B (12 ports)
3C16593B (24 ports)

Dimensions et poids

Largeur : 440 mm (17,3")
Profondeur : 173 mm (6,8")
Hauteur : 43,6 mm (1,7")
Poids : 2,1 kg (5 lb)

Interfaces

12/24 ports Ethernet RJ-45

Indicateurs

Alimentation, trafic réseau, collision, segments du LAN

Standards

ISO 8802-3, IEEE 802.3 (Ethernet), IEEE 802.3u (Fast Ethernet), IEEE 802.1d (pontage) Adresses MAC : 4.000

Alimentation

Connecteur : IEC 320
Fréquence : 50/60 Hz
Tension d'alimentation : 100-240 VAC
Courant nominal : 1A (max.)
Puissance absorbée (maximum) : 25/42W
Puissance dissipée (maximum) : 86/142 BTU/h
Connecteur pour alimentation ARPS : Type 1 60W

Sécurité

UL 1950, EN 60950, CSA 22.2 #950, IEC 60950

Emissions

EN 55022 Class A, FCC Part 15 Subpart B Class A, ICES-003 Class A, VCCI Class A, AS/NZS 3548 Class A, CNS 13438 Class A

Immunité

EN 55024

Environnement

Température en fonctionnement : de 0 à 50°C (32 à 122°F)
Humidité : de 10 à 90% (sans condensation)
Standard : EN 60068 (IEC 68)

Commutateurs 10/100 SuperStack 3 Baseline

3C16464C (12 ports)
3C16465C (24 ports)

Dimensions et poids

Largeur : 440 mm (17,3")
Profondeur : 235 mm (9,3")
Hauteur : 43,6 mm (1,7")
Poids : 2,6 kg (6 lb)

Interfaces

12/24 ports Ethernet RJ-45

Indicateurs

Alimentation, trafic réseau/Duplex, état de la liaison/vitesse

Standards

ISO 8802-3, IEEE 802.3 (Ethernet), IEEE 802.3u (Fast Ethernet), IEEE 802.1d (pontage), IEEE 802.3x (contrôle de flux)

Adresses MAC : 4.000

Alimentation

Connecteur : IEC 320
Fréquence : 50/60 Hz
Tension d'alimentation : 100-240 VAC
Courant nominal : 1A (max.)
Puissance absorbée (maximum) : 49/88W
Puissance dissipée (maximum) : 165/300 BTU/h
Connecteur pour alimentation ARPS : Type 2

Sécurité

UL 1950, EN 60950, CSA 22.2 #950, IEC 60950

Emissions

EN 55022 Class A, FCC Part 15 Subpart B Class A, ICES-003 Class A, VCCI Class A, AS/NZS 3548 Class A, CNS 13438 Class A

Immunité

EN 55024

Environnement

Température en fonctionnement : de 0 à 50°C (32 à 122°F)
Humidité : de 10 à 90% (sans condensation)
Standard : EN 60068 (IEC 68)

Spécifications, suite

**SuperStack 3 Baseline
10/100 Switch (24 ports
plus 1000BASE-T)**

3C16467

Dimensions et poids

Largeur : 440 mm (17,3")
 Profondeur : 235 mm (9,3")
 Hauteur : 43,6 mm (1,7")
 Poids : 3 kg (7 lb)

Interfaces

24 ports Ethernet RJ-45

Indicateurs

Alimentation, trafic réseau /
 Duplex, état de la liaison/vitesse

Standards

ISO 8802-3, IEEE 802.3
 (Ethernet), IEEE 802.3u (Fast
 Ethernet), IEEE 802.1d
 (pontage), IEEE 802.3x (contrôle
 de flux), IEEE 802.3ab (Gigabit
 Ethernet)
 Adresses MAC : 4.000

Alimentation

Connecteur : IEC 320
 Fréquence : 50/60 Hz
 Tension d'alimentation :
 100-240 VAC
 Courant nominal : 1A (max.)
 Puissance absorbée (maximum) :
 90 W
 Puissance dissipée (maximum) :
 306 BTU/h
 Connecteur pour alimentation
 ARPS : Type 2

Sécurité

UL 1950, EN 60950, CSA 22.2
 #950, IEC 60950

Emissions

EN 55022 Class A, FCC Part 15

Subpart B Class A, ICES-003
 Class A, VCCI Class A, AS/NZS
 3548 Class A, CNS 13438 Class A

Immunité

EN 55024

Environnement

Température en fonctionnement
 : de 0 à 50°C (32 à 122°F)
 Humidité : de 10 à 90% (sans
 condensation)
 Standard : EN 60068 (IEC 68)

**SuperStack 3 Baseline
10/100/1000 Switch
(6 ports)**

3C16468

Dimensions et poids

Largeur : 440 mm (17,3")
 Profondeur : 247,5 mm (9.7 in)
 Hauteur : 43,6 mm (1,7")
 Poids : 3,2 kg (7 lb)

Interfaces

6 ports Ethernet RJ-45

Indicateurs

Alimentation, trafic réseau, 1000
 Mbps (Full Duplex), 100 Mbps
 (Full, Half Duplex), 10 Mbps
 (Full, Half duplex)

Standards

ISO 8802-3, IEEE 802.3
 (Ethernet), IEEE 802.3u (Fast
 Ethernet), IEEE 802.1d
 (pontage), IEEE 802.3x (contrôle
 de flux), IEEE 802.3ab (Gigabit
 Ethernet)
 Adresses MAC : 8.000

Alimentation

Connecteur : IEC 320
 Fréquence : 50/60 Hz

Tension d'alimentation :

100-240 VAC

Courant nominal : 3A (max.)

Puissance absorbée (maximum) :
75 WPuissance dissipée (maximum) :
256 BTU/hConnecteur pour alimentation
ARPS : Type 2**Sécurité**

UL 1950, EN 60950, CSA 22.2
 #950, IEC 60950

Emissions

EN 55022 Class A, FCC Part 15
 Subpart B Class A, ICES-003
 Class A, VCCI Class A, AS/NZS
 3548 Class A, CNS 13438 Class A

Immunité

EN 55024

Environnement

Température en fonctionnement
 : de 0 à 50°C (32 à 122°F)
 Humidité : de 10 à 90% (sans
 condensation)
 Standard : EN 60068 (IEC 68)

Garantie et support

Garantie à vie. Expire à la cession
 du produit par son acquéreur origi-
 nal et au plus tard cinq ans après
 l'arrêt de la fabrication du produit.
 Inclut les ventilateurs et alimenta-
 tions.

Après enregistrement en ligne du
 produit, d'autres services peuvent
 être assurés gratuitement, suivant
 le lieu d'utilisation : support télé-
 phonique, échange matériel
 anticipé et mise à niveau logicielle,
 etc.

Références
commerciales

SuperStack 3 Baseline Hub 12 ports	3C16440A
SuperStack 3 Baseline Hub 24 ports	3C16441A
SuperStack 3 Baseline Dual Speed Hub 12 ports	3C16592B
SuperStack 3 Baseline Dual Speed Hub 24 ports	3C16593B
SuperStack 3 Baseline 10/100 Switch 12 ports	3C16464C
SuperStack 3 Baseline 10/100 Switch 24 ports	3C16465C
SuperStack 3 Baseline 10/100 Switch 24 ports plus 1000BASE-T	3C16467
SuperStack 3 Baseline 10/100/1000 Switch 6 ports	3C16468

Tous les hubs et commutateurs Baseline incluent :*La simplicité du Plug-and-Play*

- Pas de configuration

Un boîtier compact (une unité de rack)

- Installation et mise à niveau simplifiées

Un kit de montage en rack

- Autonome ou en rack 19"

Une garantie à vie

- Couvre l'ensemble du matériel, ventilateurs et alimentation compris

Un connecteur pour alimentation redondante ARPS

- Tranquillité d'esprit face aux problèmes d'alimentation

Garantie

5 ans ; garantie à vie couvrant le matériel, l'alimenta-
 tion et les ventilateurs

3Com, Zone de Courtaboëuf, Les Conquérants, Bât. McKinley, 1 avenue de l'Atlantique, BP 965, LES ULIS, 91976
 COURTABOEUF Cedex

Pour plus d'informations sur les solutions 3Com, consultez nos sites web sur www.3com.com ou www.3com.fr. Le titre
 3Com se négocie sur le Nasdaq sous le symbole COMS.

Copyright ©2001 3Com Corporation. Tous droits réservés. 3Com, le logo 3Com et SuperStack sont des marques de 3Com
 Corporation. Les autres marques citées appartiennent à leurs propriétaires respectifs. Caractéristiques modifiables sans préavis.

